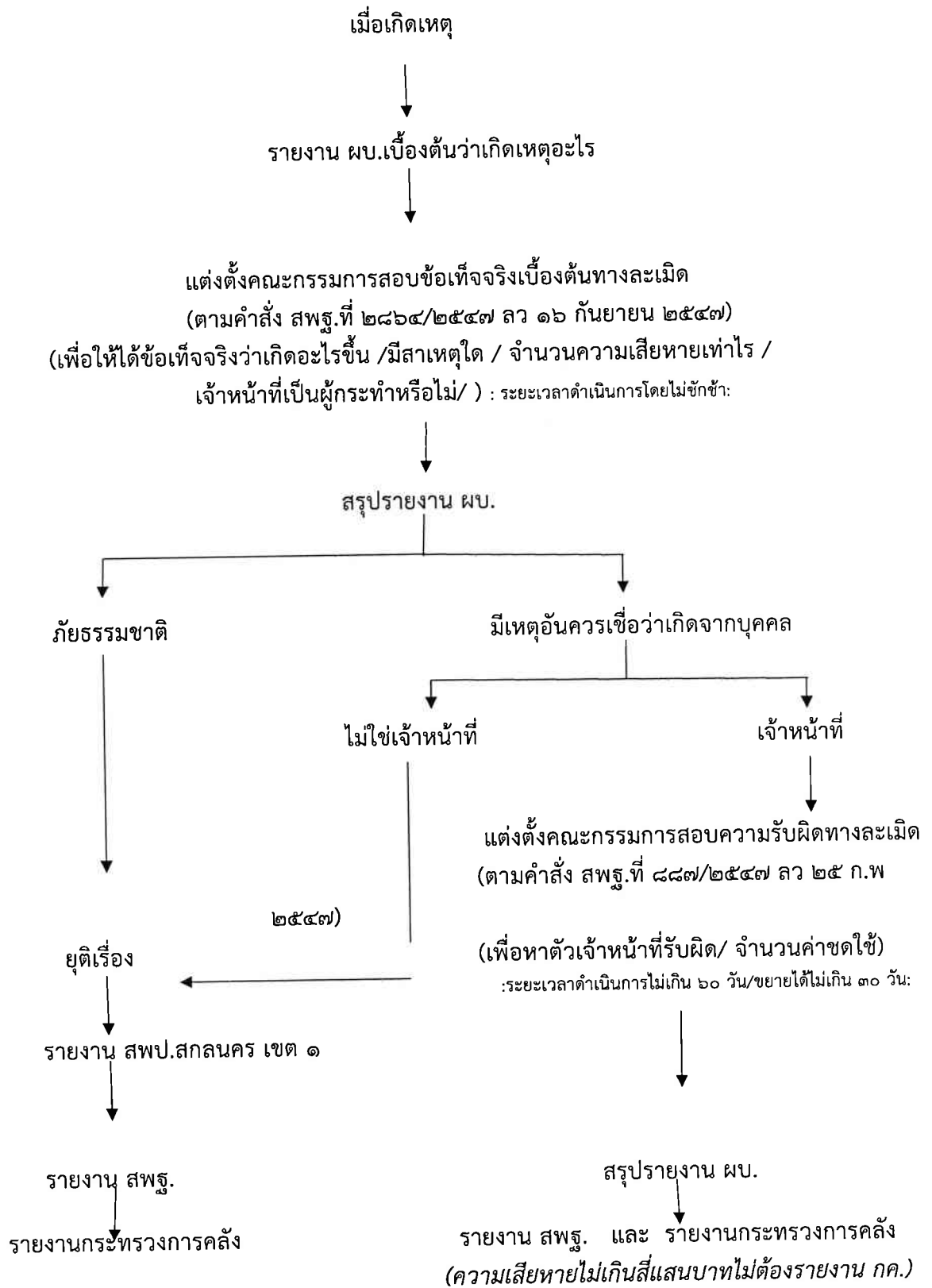


แผนภูมิแนวทางการปฏิบัติกรณีเกิดความเสียหาย



- (หมายเหตุ: กรณี สตง.ทักท้วงให้ตรวจสอบข้อเท็จจริงแล้วชี้แจงไปก่อน โดยยังไม่ต้องสอบข้อเท็จจริงเบื้องต้นทางละเมิด : ตามหนังสือ ที่ กค ๐๔๐๖.๒/ว.๑ ลว ๘ มกราคม ๒๕๕๐ :)

แนวปฏิบัติเกี่ยวกับการรายงานผลการสอบข้อเท็จจริงเบื้องต้นทางละเมิด

เนื่องจากสพ.สน.เขต ๑ เห็นว่าในการพิจารณารายงานผลการสอบข้อเท็จจริงเบื้องต้นทางละเมิด และการตรวจสอบสำนวนประกอบรายงานนั้น มักจะประสบปัญหาในการพิจารณาอยู่เสมอว่า ในรายงานและสำนวนการสอบมักจะขาดความชัดเจนในข้อเท็จจริง ที่มีได้สอบพยานบุคคลภายนอกและกรณีแวดล้อมต่างๆ รวมทั้งมิได้จัดส่งเอกสารหลักฐานที่เกี่ยวข้องอันเป็นสาระสำคัญประกอบการพิจารณา ทำให้การพิจารณาต้องล่าช้าเพราะต้องขอเอกสารเพิ่มเติมหลายครั้ง ดังนั้นจึงขอให้จัดส่งเอกสารที่เกี่ยวข้อง ดังนี้

๑. คำสั่งแต่งตั้งคณะกรรมการสอบข้อเท็จจริงเบื้องต้น

๒. รายงานผลการสอบข้อเท็จจริงเบื้องต้น พร้อมความเห็นของ ผอ.ร.ร.

๓. รายละเอียดความเสียหายและมูลค่าความเสียหายที่เกิดขึ้น

๔. ภาพถ่ายความเสียหายที่เกิดขึ้น

๕. แผนผังแสดงบริเวณที่เกิดเหตุ

๖. บันทึกการสอบปากคำพยานบุคคลภายนอก ภายในและกรณีแวดล้อมต่างๆ

สำหรับกรณีดังต่อไปนี้ให้โรงเรียนจัดส่งเอกสาร ข้อเท็จจริงและหลักฐานอื่นๆที่เกี่ยวข้อง เพื่อพิจารณาเพิ่มเติม

ก. กรณีเกิดการโจรกรรมทรัพย์สิน

๑. สำเนาคำสั่งการปฏิบัติหน้าที่เวรยาม

๒. รายงานการปฏิบัติหน้าที่เวรยาม / การตรวจเวรยาม และเหตุการณ์ที่เกิดขึ้น

๓. มาตรการป้องกันทรัพย์สินของทางราชการที่สูญหาย

๔. สำเนาแจ้งความร้องทุกข์ต่อพนักงานสอบสวน(ตร.)

๕. สำเนาสำนวนการสอบสวนของ ตร.พร้อมความเห็นของ ตร.

๖. บันทึกการสอบปากคำของผู้อยู่เวรยามว่าได้ปฏิบัติอย่างไร

ข. กรณีเกิดอัคคีภัย

๑. สำเนาคำสั่งการปฏิบัติหน้าที่เวร

๒. รายงานการปฏิบัติหน้าที่เวร การตรวจเวร และเหตุการณ์ที่เกิดขึ้น

๓. มาตรการป้องกันการเกิดอัคคีภัยในสถานทีนั้น

๔. สำเนารายงานผลการตรวจสถานที่เกิดเหตุและความเห็นของเจ้าหน้าที่วิทยาการจังหวัด

๕. ในกรณีเหตุเกิดจากไฟฟ้าลัดวงจรให้ส่งผลการสอบข้อเท็จจริงว่าก่อนเกิดเหตุหน่วยงานนั้นได้มีการเอาใจใส่ปรับปรุงแก้ไขเกี่ยวกับอุปกรณ์เครื่องไฟฟ้าและสายไฟฟ้าตลอดจนอื่นๆที่เกี่ยวข้องอย่างไรบ้าง

๖. สภาพข้อเท็จจริงอาคารที่เกิดเหตุตลอดจนอุปกรณ์ไฟฟ้า และสายไฟฟ้า

๗. ผลการสอบข้อเท็จจริง บุคคลดังต่อไปนี้

- ผู้ปฏิบัติงานหน้าที่เวรของสถานที่นั้น

- บุคคลภายนอก(ถ้ามี) และกรณีแวดล้อมต่างๆ

ก. พยานผู้รู้เห็นเหตุการณ์ครั้งแรก(ถ้ามี)

ข. กรรมการสถานศึกษาขั้นพื้นฐานของสถานศึกษานั้นเท่าที่จำเป็น

ค. กรณีเกิดภัยธรรมชาติอื่นๆ เช่น वादภัย อุทกภัย แผ่นดินไหว

๑. สำเนาคำสั่งการปฏิบัติหน้าที่เวร

๒. รายงานการปฏิบัติหน้าที่เวร การตรวจเวร และเหตุการณ์ที่เกิดขึ้น

๓. มาตรการป้องกันทรัพย์สินของทางราชการ กรณีการเกิดवादภัย อุทกภัย

แผ่นดินไหวของหน่วยงาน

๔. รายงานความเสียหายของสถานที่ หรือบริเวณที่อยู่ใกล้เคียง

(ตัวอย่าง)



คำสั่งโรงเรียน.....

ที่ / ๒๕๖๒

เรื่อง แต่งตั้งคณะกรรมการสอบข้อเท็จจริงเบื้องต้นทางละเมิด

ด้วย โรงเรียน.....สังกัดสำนักงานเขตพื้นที่

การศึกษาประถมศึกษาสกลนคร เขต ๑ ได้เกิดความเสียหายขึ้น โดย.....
(ระบุรายละเอียดเหตุการณ์ที่เกิดขึ้น เช่นมีโจรกรรมทรัพย์สิน / ยานพาหนะอุบัติเหตุ / ถูกเพลิงไหม้ หรือเกิดภัย
ธรรมชาติได้แก่ วัตภัย อุทกภัย อัคคีภัย ไฟผ่า ฯลฯ).....ได้รับความเสียหาย.....
(ระบุมีอะไรบ้าง)

เพื่อให้ได้ข้อเท็จจริงในเบื้องต้นว่า ความเสียหายเกิดจากสาเหตุใด มีผู้ต้องรับผิดชอบและจำนวน
ค่าสินไหมทดแทนเท่าไร อาศัยอำนาจตามคำสั่งสำนักงานคณะกรรมการการศึกษาขั้นพื้นฐาน ที่ ๒๘๖๔/๒๕๕๗
เรื่องมอบอำนาจการแต่งตั้งคณะกรรมการสอบข้อเท็จจริงเบื้องต้นทางละเมิด ลงวันที่ ๑๖ กันยายน พ.ศ.๒๕๕๗
จึงแต่งตั้งคณะกรรมการสอบข้อเท็จจริงเบื้องต้นทางละเมิด ประกอบด้วยบุคคล ดังต่อไปนี้

- ๑.....ตำแหน่ง.....ประธานกรรมการ
- ๒.....ตำแหน่ง.....กรรมการ
- ๓.....ตำแหน่ง.....กรรมการ/เลขานุการ

ให้คณะกรรมการสอบข้อเท็จจริงเบื้องต้นทางละเมิด รับผิดชอบการให้แล้วเสร็จโดยเร็วแล้ว
รายงานผลให้ทราบ

สั่ง ณ วันที่.....พ.ศ.....

(ลงชื่อ).....

(.....)

ผู้อำนวยการโรงเรียน.....

.....

.....

.....

.....

.....

.....

.....

.....

ข้าพเจ้าขอรับรองว่าคณะกรรมการ มิได้ทำหรือจัดให้ทำการใดๆซึ่งเป็นการล่อลวง
ขู่เข็ญ หรือให้สัญญาเพื่อจูงใจให้ข้าพเจ้าให้ถ้อยคำอย่างใดๆ และข้าพเจ้ารับรองว่าเป็นบันทึกถ้อยคำที่ต้อง
จึงลงลายมือชื่อไว้ต่อหน้าคณะกรรมการ

(ลงชื่อ).....ผู้ให้ถ้อยคำ
(.....)

(ลงชื่อ).....ผู้บันทึกถ้อยคำ
(.....)

ข้าพเจ้าขอรับรองว่า.....
ได้ให้ถ้อยคำและลงลายมือชื่อต่อหน้าข้าพเจ้า

(ลงชื่อ).....ประธานกรรมการ
(.....)

(ลงชื่อ).....กรรมการ
(.....)

(ลงชื่อ).....กรรมการ/เลขานุการ
(.....)

(ตัวอย่าง)

รายงานการสอบข้อเท็จจริงเบื้องต้นทางละเมิด

เขียนที่.....

วันที่.....

เรื่อง รายงานการสอบข้อเท็จจริงเบื้องต้นทางละเมิด

เรียน(ผู้สั่งแต่งตั้งคณะกรรมการ)

ตามคำสั่งโรงเรียน.....

ที่...../.....ลงวันที่.....เรื่อง แต่งตั้งคณะกรรมการ
สอบข้อเท็จจริงเบื้องต้นทางละเมิด กรณี.....(ระบุรายละเอียด).....

.....
.....
.....

บัดนี้ คณะกรรมการสอบข้อเท็จจริงเบื้องต้นทางละเมิด ได้ดำเนินการสอบ
ข้อเท็จจริงเบื้องต้นทางละเมิดเสร็จสิ้นแล้ว จึงขอรายงานผลการสอบข้อเท็จจริงเบื้องต้นทางละเมิด ดังต่อไปนี้

๑. ข้อเท็จจริง

.....
.....
.....
.....
.....
.....
.....
.....
.....
.....

๒. พยานหลักฐาน

ก. พยานบุคคล

พยานบุคคลที่ ๑ ให้การสรุปได้ความว่า.....

.....
.....

พยานบุคคลที่ ๒ ให้การสรุปได้ความว่า.....

.....
.....

ฯลฯ

ข. พยานเอกสาร

๑.....

๒.....

๓.....

ฯลฯ

ค. พยานวัตถุ

๑.....

๒.....

๓.....

ฯลฯ

ง. พยานแวดล้อม

๑.(ภาพถ่ายหรือแผนผังหรือเอกสารอย่างหนึ่งอย่างใดที่อาจให้เป็นหลักฐานสนับสนุนคำให้การหรือข้อต่อสู้ของผู้ถูกกล่าวหาหรือพยาน)

๒. (หลักฐานใบรับรองแพทย์ใช้เฉพาะกรณีเกี่ยวข้องกับหรือจำเป็น)

๓. (บันทึกคำให้การของบุคคลที่น่าเชื่อถืออื่น เช่น กำนัน ผู้ใหญ่บ้าน

ฯลฯ ที่อาจนำมาประกอบการพิจารณาความน่าเชื่อถือของเหตุความเสียหายที่เกิดขึ้นได้)

๓. ความเห็นคณะกรรมการ

คณะกรรมการสอบข้อเท็จจริงเบื้องต้นทางละเมิด พิจารณาจาก

พยานหลักฐานแล้ว เห็นว่า.....(ความเห็นของคณะกรรมการต้องมีข้อเท็จจริงและข้อกฎหมายที่แจ้งชัดและต้องมีพยานหลักฐานที่สนับสนุนประกอบด้วย).....

.....
.....

.....
.....
.....
.....
.....
.....
.....
.....

และได้จัดส่งสำนวนการสอบข้อเท็จจริงเบื้องต้นทางละเมิด จำนวน.....แผ่นมาพร้อมนี้ด้วยแล้ว

จึงเรียนมาเพื่อโปรดพิจารณา

(ลงชื่อ).....ประธานกรรมการ
(.....)

(ลงชื่อ).....กรรมการ
(.....)

(ลงชื่อ).....กรรมการ/เลขาฯ
(.....)